



Talin Yalcin hat eine beruhigende Ausstrahlung auf Kühe im Klauenpflagestand

Porträt Talin Yalcin

„Fleißiges Lieschen“

Talin Yalcin ist Klauenpflegehelferin mit Herzblut. Ihre Liebe zu Tieren und ihre beruhigende Ausstrahlung auf Vierbeiner kommen der dreifachen Mutter dabei zugute. Die gelernte Friseurin arbeitet gerne nach guten Planungen, hat einen Hang zum Perfektionismus und kann Unordnung nicht ausstehen.

Das Werkzeug muss sortiert und sauber sein und das Verbandszeug muss vorbereitet sein, wenn Talin Yalcin am frühen Morgen den MR-Klauenpflege-LKW zum Einsatzbetrieb steuert. Seit fünf Jahren arbeitet die 44-jährige beim Maschinenring als Arbeitskraft, überwiegend in der Klauenpflege. „Kühe strahlen diese ganz besondere Ruhe aus“, erklärt die Klauenpflegehelferin mit Freude bei der Arbeit mit Kühen.

Vom Friseursalon zum Klauenpflagestand

Geboren und aufgewachsen ist Talin Yalcin auf der Elbinsel Finkenwerder in einer eher dörflichen Umgebung, in der jeder jeden kennt. Die Schule beendete die damals 17-jährige in Todenbüttel und begann eine Ausbildung zur Friseurin. Mit ihrem Lebenspartner Sebastian zog sie schließlich in eine Doppelhaushälfte in Seefeld und gründete eine Familie mit drei Kindern. „Nach der Trennung von Sebastian habe ich mein ganzes Leben auf null gesetzt“, beschreibt Talin ihren Neuanfang in Oldenbüttel. Nach fast 20 Jahren Arbeit als Friseurin konnte sie das Kunstlicht, die Enge des Salons und undankbare Kunden nicht mehr ertragen und begann als Melkerin für einen großen Milchviehbetrieb in Beldorf zu arbeiten.



Talin Yalcin – lebensfrohes Energiebündel mit viel Liebe für Tiere



„Kälbchen Zwiebel“ hat die Klauenpflegerin ins Herz geschlossen. Später konnte Talin sogar auf ihr reiten.

„Kühe und Hunde sind Teil meines Lebens“

Hunde sind schon lange ihre Begleiter – eine Bordeauxdogge, ein weißer Boxer und aktuell der American Steffordshire Terrier „Penelo“. Bei ihrer Arbeit betreute sie „Kälbchen Zwiebel“. Von Anfang an war Talin die Bezugsperson für „Zwiebel“ und es entwickelte sich eine außergewöhnlich enge Bindung. Sogar reiten konnte sie schließlich auf der eineinhalbjährigen Ferse. Früh morgens, wenn andere noch schlafen, arbeitet Talin ehrenamtlich für die Kitzrettung. Sie sammelt Rehkitze, die von der Drohne gefunden wurden, ein und setzt sie auf Nachbarflächen um.



Lebensbegleiter American Steffordshire Terrier „Penelo“.

2023 – das Jahr der Schicksalsschläge

Das Jahr 2023 stellte Talins Lebensenergie und -freude auf eine harte Probe. Ihr langjähriger Lebenspartner Sebastian, Vater ihrer Kinder, ist unerwartet gestorben. Sie zog wieder zu ihren Kindern in das Haus der Familie in Seefeld zurück. Bald darauf musste ihr geliebter Hund eingeschlafert werden und ihr „Kälbchen Zwiebel“, inzwischen zur Milchkuh herangewachsen, kam zum Schlachter. „Langsam komme ich wieder aus dem Energieloch heraus und finde meine Lebensfreude wieder“, beschreibt die Tierliebhaberin ihre aktuelle Lebenssituation. Dabei haben sie ihre drei Kinder Verence (22), Virgilia (19) und Jasper (16) und ihr Freund Mathias unterstützt. Gerade hat Talin einen Angelschein gemacht und genießt es gemeinsam mit Mathias beim Angeln abzuschalten. Ihren Urlaub verbringt sie gerne im Zelt auf Campingplätzen an der Ostsee.



Beim Angeln kommen die Gedanken zur Ruhe

DAS VERSORGUNGSWERK PRO AGRAR MEHR ALS EINE VERSICHERUNG

1.800 Mitgliedsbetriebe vertrauen dem Versorgungswerk pro Agrar. Dahinter stehen fast 4.000 Menschen in ganz Deutschland vom Betriebsleiter bis zum Altenteiler. 80 % der MRVV-Kunden im Maschinenring Mittelholstein profitieren durch pro Agrar von Rabatten, günstigeren Risikoeinstufungen und vereinfachten Gesundheitsprüfungen.

Was ist ein Versorgungswerk?

Ein Versorgungswerk ist eine organisierte Gemeinschaft mit dem Ziel, ihre Mitglieder sozial und finanziell abzusichern, z.B. bei Krankheit, Unfall oder anderen Schicksalsschlägen. Das Versorgungswerk pro Agrar e.V. wurde als gemeinnütziger Verein von Landwirten, Maschinenring und Agrarversicherern gegründet und hat sich als Partner für Vorsorge und Gesundheit im Agrarsektor deutschlandweit etabliert. „Unser Ziel ist es, die Versorgung von Landwirten und ihren Familien in schwierigen Lebenslagen sicherzustellen und deren Gesundheit und Existenz bestmöglich zu schützen“, fasst Vorstandsmitglied Uwe Reimers die Grundgedanken von pro Agrar zusammen.

Prämienrabatte nur für Mitglieder

Das Versorgungswerk pro Agrar e.V. ist keine Versicherung im klassischen Sinne, vermittelt keine individuellen Policen und verdient auch keine Provisionen. Es funktioniert vielmehr als exklusiver Zusammenschluss von Kunden einer Berufsgruppe, der durch die Bündelung für Versicherungsgesellschaften besonders interessant ist. Dadurch kann das Versorgungswerk günstige Nachlässe und Sonderkonditionen aushandeln, die direkt und ohne Aufschläge an die Mitglieder weitergereicht werden. Solche Rabatte dürfen Versicherer ausschließlich homogenen Kundengruppen, wie z.B. Berufsgruppen

gewähren. Darüber wacht das BaFin als Aufsichtsbehörde. Auch im Bereich der Dokumentenverwaltung für Notfälle bietet pro Agrar zukünftig Serviceleistungen an. Dazu gehört die Zusammenstellung eines „Notfall-Ordners“ und die sichere Ablage in einer Vorsorgedatenbank. Diese stellt sicher, dass im Notfall alle nötigen Vollmachten und Nachweise digital abrufbar sind.



Versorgungswerk
pro Agrar e.V.

Exklusive Vorteile für Mitglieder im Versorgungswerk pro Agrar e.V.

Rabatte bei Versicherungen im
Bereich „Leben“ durch
Rahmenabkommen

Beitragsvorteile auch für KFZ-,
Schlepper-, Gebäude- und andere
Personenversicherungen

Reha-Assist: Das telefonische
Erstgespräch ist kostenfrei

Beratung zu Notfall-Ordner und
Vorsorgedatenbank

Günstiger Mitgliedsbeitrag von
20 € pro Jahr

Mitglied werden? Sprechen Sie Ihren
MRVV-Berater an!

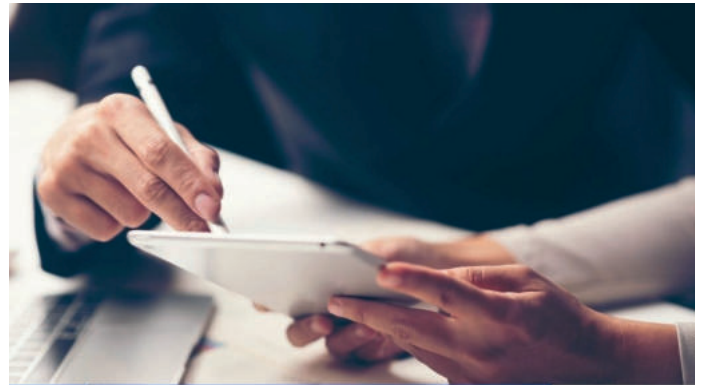
Berufsunfähigkeit - Gesundheitsstatus wird eingefroren


Über das Versorgungswerk pro Agrar hat der Landwirt die Möglichkeit, sich bei veränderten Lebensumständen – zum Beispiel bei Heirat, Geburt eines Kindes oder Kreditaufnahme - ohne erneute Gesundheitsprüfung nachzuversichern. „Der Gesundheitsstatus und die Risikogruppe werden faktisch mit Abschluss der Berufsunfähigkeitspolice eingefroren“, erklärt Versicherungsberater Otto Fester. Während der gesamten Laufzeit sind diese Daten Grundlage für die Prämienberechnung. Bei Bedarf oder Wunsch des Kunden, gleicht der Berater den Versicherungsschutz mit den sich ändernden Lebensumständen ab. Mitglieder im Versorgungswerk pro Agrar profitieren von dieser unabhängigen Beratung und haben einen individuell zugeschnittenen Versicherungsschutz – nicht zu viel und nicht zu wenig.




Gut vorbereitet im Arztgespräch

Nach einem Unfall oder einer Krankheit wieder schnell auf die Beine kommen - dafür braucht man professionelle Unterstützung. Mitglieder im Versorgungswerk pro Agrar können die Dienstleistungen von Reha-Assist aufbauend auf einem kostenlosen Erstgespräch in Anspruch nehmen. Die Gesundheitsberater kümmern sich um eine intensive, ambulante Reha und sorgen für die Kostenübernahme. Reha-Assist unterstützt Sie auf dem Weg zum mündigen Patienten, der seine Genesung aktiv selbst vorantreibt und kritische Fragen stellt. „Weil Ärzte in der Regel kaum Zeit für Patientengespräche haben, ist es wichtig, gut vorbereitet zu sein, damit man alle offenen Fragen ansprechen und klären kann“, betont Uwe Reimers. Die Berater besprechen Behandlungsberichte mit den Patienten und erklären Fachbegriffe und Zusammenhänge. Heiko Schnurr



 **Stephan von Felbert**
stephan.vonfelbert@oab.de
0151 72921033

 **V**
Agrar
Versorgungswerk
pro Agrar e.V.

Berufsunfähigkeit über das Versorgungswerk pro Agrar absichern

- Günstige Risikogruppe (Berufsgruppe 2 statt 3 für Landwirte)
- Einmalige Gesundheitsprüfung zu Versicherungsbeginn
- Ersparnis beim Versicherungsbeitrag bis zu 50 % (z.B. 55 € pro Monat)
- Leistung bei Unfall, Krankheit und Kräfteverfall (z.B. „Burnout“)
- Monatliche Rente bis zum Alter von 67 Jahren, wahlweise mit 2 % Dynamik jährlich
- Nachversicherungsgarantie, z.B. bei Heirat oder Geburt eines Kindes ohne erneute Gesundheitsprüfung

HO HO HO

DANKE, DASS IHR EIN TEIL UNSERES JAHRES WART!
WIR WÜNSCHEN EUCH ZAUBERHAFTE WEIHNACHTSTAGE, VIELE SCHÖNE MOMENTE UND EINEN SCHWUNGVOLLEN START INS JAHR 2026!
HERZLICHEN DANK ALLEN MITGLIEDERN, KUNDEN, MITARBEITERN UND FREUNDEN FÜR EUER VERTRAUEN UND DIE GUTE ZUSAMMENARBEIT.

HO HO HO



MR

EVER MR TEAM

IMPRESSUM

Maschinenring Mittelholstein e.V.

Dorfstraße 14a, 24819 Nienborstel, Telefon: +49 (0)4874 9005-0, Telefax: +49 (0)4874 9005-17, E-Mail: info@mr-mittelholstein.de

Redaktion:

Uwe Reimers (Geschäftsführung), Thomas Harbeck (Geschäftsführung), Dr. Jürgen Buchholtz (Agrarjournalist)



**#NEUIGKEITEN
AUS UNSEREN**

SOZIALEN MEDIEN



#neuesFahrzeug
#Werkstattpower



#neuerLKW
#Entsorgungsfachbetrieb



#Oktoberfest
#Bauernmontag



SOMMER-GESUNDHEITSPROJEKT 2025

MIT DEM FAHRRAD ZUR ARBEIT



#Firmenfussballturnier
#Hohenwestedtwoche



#Challenge#Baumpflanzen



#15Jahre#Jubiläum



#LandwirtschaftDigital
#MeinAcker



#Feldtag#Maiszünsler



#Betriebsbesuch
#Steinwehr

**#ZUKUNFTMR
HAST DU BOCK AUF ZAHLEN?**

DANN SUCHEN WIR DICH!

Mitarbeiter in Teilzeit (15 - 20 Std.)
Lohn- und Finanzbuchhaltung
(m/w/d)

- Deine Aufgaben
- Monatliche Lohn- und Gehaltsabrechnung
 - Pflege von...

#MRJobangebot